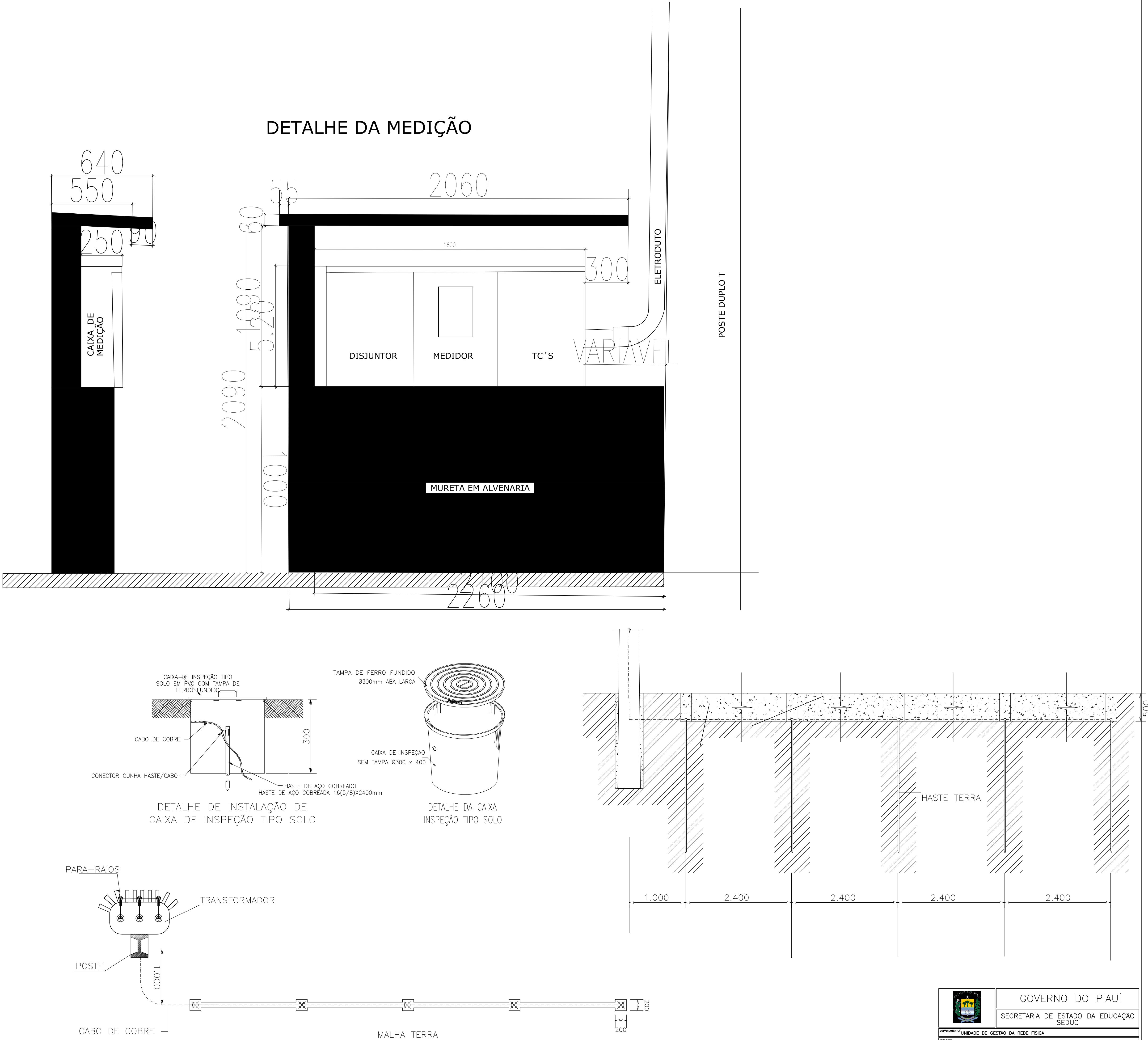
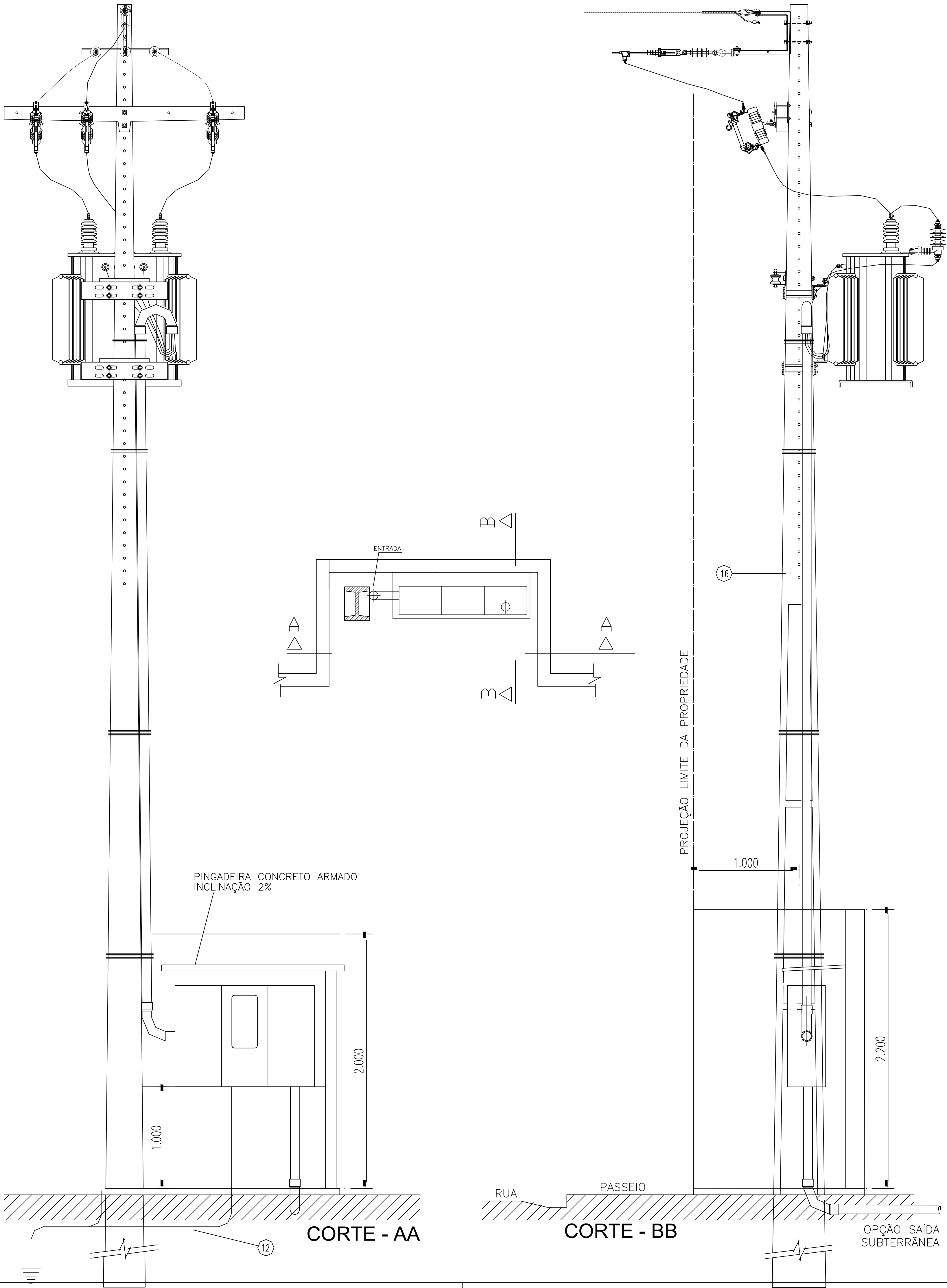


SUBESTAÇÃO AÉREA DE 112,5kVA CE-TR



Lauro Ricardo G. de Sousa  
Eng. Eletricista  
CREA-PA 1508802743  
CREA-PA 21864

GOVERNO DO PIAUÍ	
SECRETARIA DE ESTADO DA EDUCAÇÃO SEDUC	
UNIDADE DE GESTÃO DA REDE FÍSICA	
PLANTA SUBESTAÇÃO AÉREA-112,5 kVA-PROJETO EXECUTIVO	
PROJETO ELA: RAYMUNDO CORDAS, S/N - BARRIO CENTRO	
PLANTA SUBESTAÇÃO AÉREA-150 kVA-PROJETO EXECUTIVO	
BRASILERA - PI	
PROJETO	01/01
CARGO E ASSINATURA DO PROJETISTA	



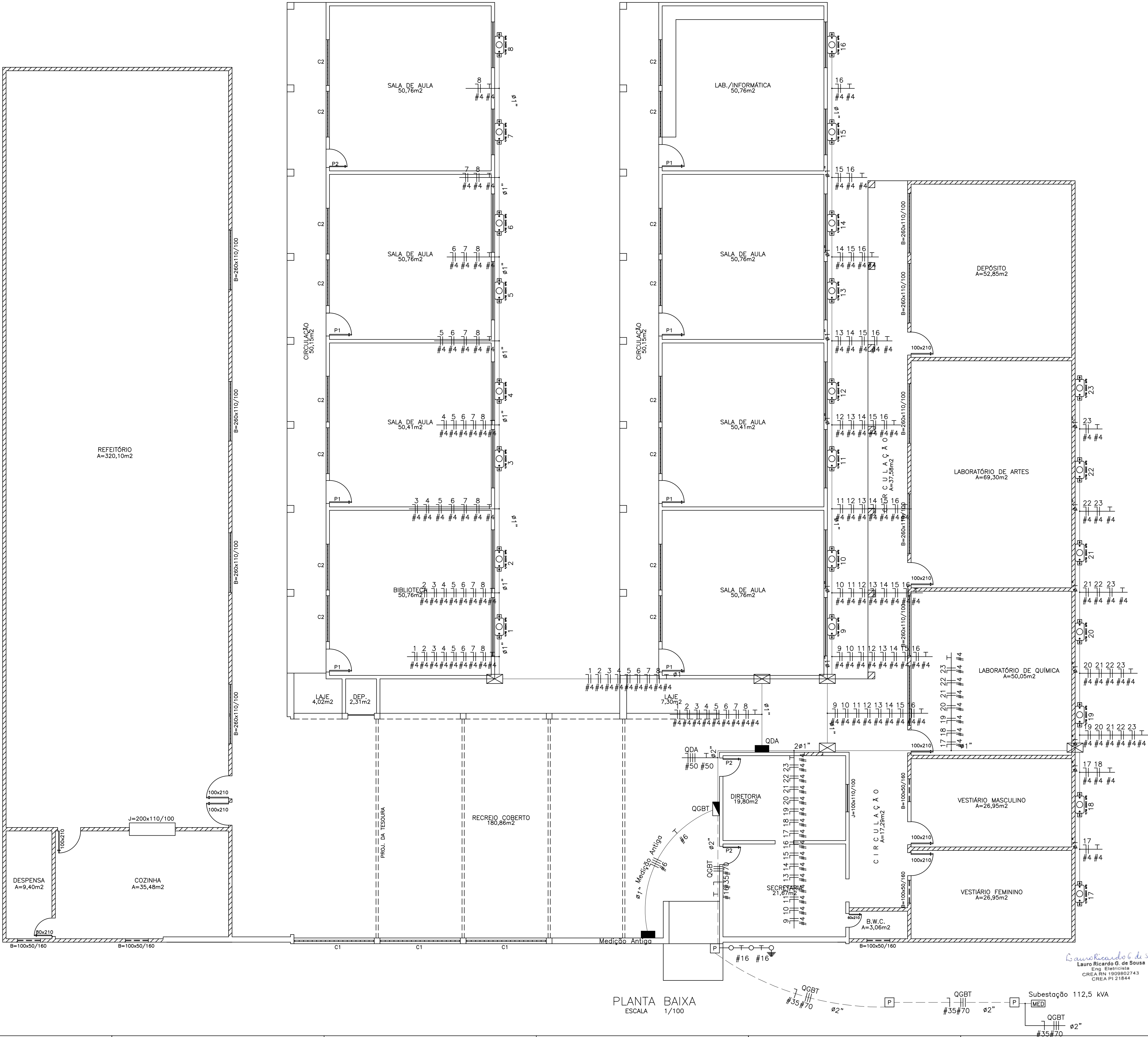
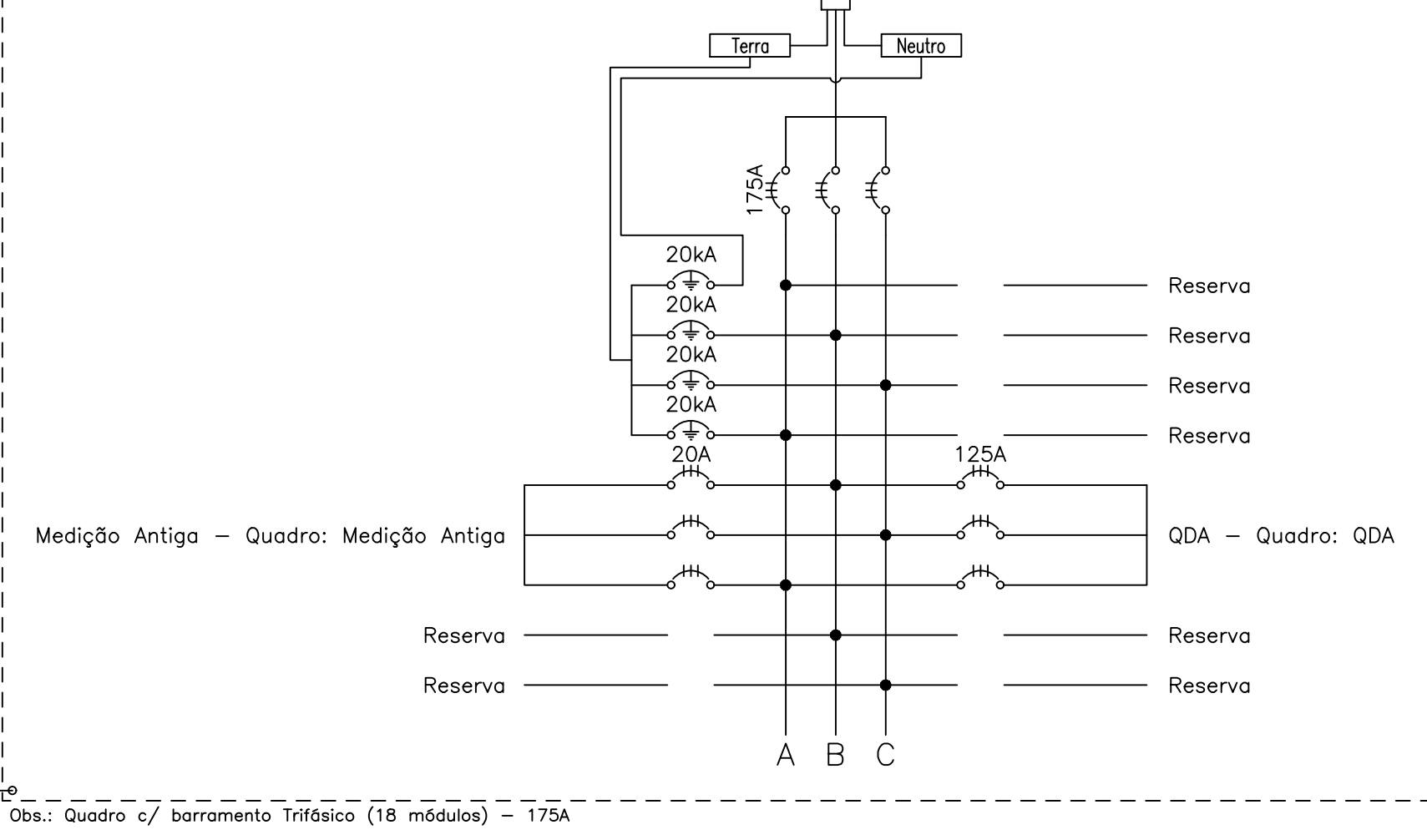
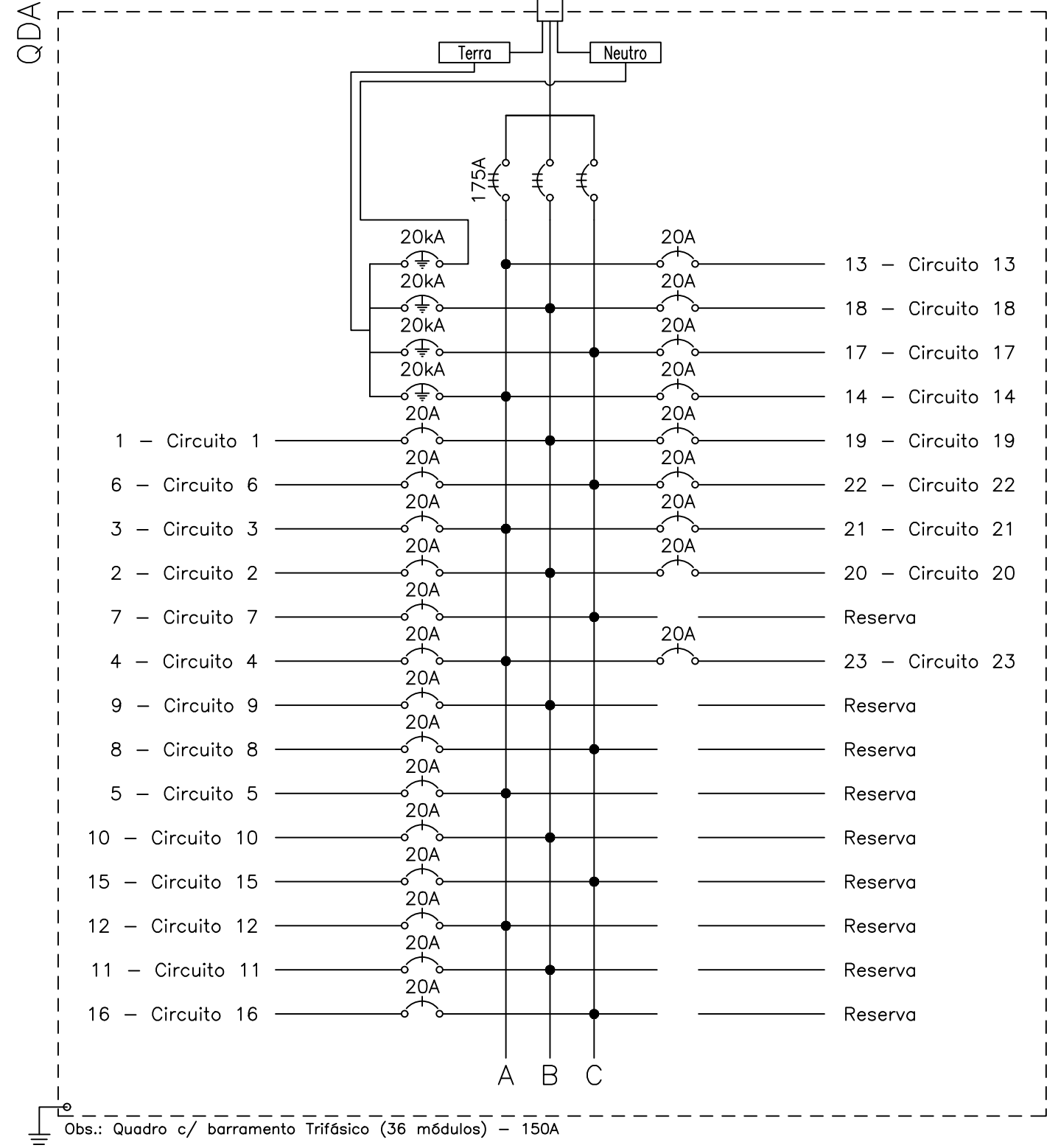
LEGENDA:

- Ponto de Ar Condicionado 24000 BTus
- Quadro Geral de luz e força
- Quadro Parcial de luz e força
- Caixa para Medidor
- Caixa de Passagem
- Caixa de passagem no piso
- Caixa de passagem SUBs
- Disjuntor a seco - DIN Curva B 125A 3P
- Disjuntor a seco - DIN Curva B 175A 3P
- Disjuntor a seco - DIN Curva B 20A 1P
- Disjuntor a seco - DIN Curva B 20A 3P
- DPS Classe II 20kA 1P
- Eletroduto no Teto
- Eletroduto no Piso
- Neutro, Fase, Terra

Quadro de Cargas

Circ.	Descrição	QDA										Obs.
		Ar Cond 2000W	Pot. W	Pot. V.A	Demanda (W)	Pot. W	Corr. A	Fases	Prot. A	Cond. mm²	Fases ABC	
1	Circuito 1	1	2600.0	2736.8	100%	0.95	12.44	1	20A	4	B	Obs.
2	Circuito 2	1	2600.0	2736.8	100%	0.95	12.44	1	20A	4	B	Obs.
3	Circuito 3	1	2600.0	2736.8	100%	0.95	12.44	1	20A	4	A	Obs.
4	Circuito 4	1	2600.0	2736.8	100%	0.95	12.44	1	20A	4	A	Obs.
5	Circuito 5	1	2600.0	2736.8	100%	0.95	12.44	1	20A	4	A	Obs.
6	Circuito 6	1	2600.0	2736.8	100%	0.95	12.44	1	20A	4	C	Obs.
7	Circuito 7	1	2600.0	2736.8	100%	0.95	12.44	1	20A	4	C	Obs.
8	Circuito 8	1	2600.0	2736.8	100%	0.95	12.44	1	20A	4	C	Obs.
9	Circuito 9	1	2600.0	2736.8	100%	0.95	12.44	1	20A	4	B	Obs.
10	Circuito 10	1	2600.0	2736.8	100%	0.95	12.44	1	20A	4	B	Obs.
11	Circuito 11	1	2600.0	2736.8	100%	0.95	12.44	1	20A	4	B	Obs.
12	Circuito 12	1	2600.0	2736.8	100%	0.95	12.44	1	20A	4	A	Obs.
13	Circuito 13	1	2600.0	2736.8	100%	0.95	12.44	1	20A	4	A	Obs.
14	Circuito 14	1	2600.0	2736.8	100%	0.95	12.44	1	20A	4	A	Obs.
15	Circuito 15	1	2600.0	2736.8	100%	0.95	12.44	1	20A	4	C	Obs.
16	Circuito 16	1	2600.0	2736.8	100%	0.95	12.44	1	20A	4	C	Obs.
17	Circuito 17	1	2600.0	2736.8	100%	0.95	12.44	1	20A	4	C	Obs.
18	Circuito 18	1	2600.0	2736.8	100%	0.95	12.44	1	20A	4	B	Obs.
19	Circuito 19	1	2600.0	2736.8	100%	0.95	12.44	1	20A	4	B	Obs.
20	Circuito 20	1	2600.0	2736.8	100%	0.95	12.44	1	20A	4	B	Obs.
21	Circuito 21	1	2600.0	2736.8	100%	0.95	12.44	1	20A	4	A	Obs.
22	Circuito 22	1	2600.0	2736.8	100%	0.95	12.44	1	20A	4	C	Obs.
23	Circuito 23	1	2600.0	2736.8	100%	0.95	12.44	1	20A	4	A	Obs.
Total		23	59800.0	62947.4								
Aliment.		C=4.47m QT=2%										
		59800.0 62947.4 80% 0.95 76.30 3 125A 35 ABC -										
Potência Total (59800.0 W) (62947.4 V.A) Potência Demandada: 80% (47840.0 W) (50357.9 V.A)												
Corrente nas Fases: A=99.5A B=99.5A C=87.1A												

U.E GOV. ALBERTO TAVARES SILVA EM BRASILEIRA-PI  
-4.127658, -41.780686



		GOVERNO DO PIAUÍ	
		SECRETARIA DE ESTADO DA EDUCAÇÃO	
		SEDE	
		UNIDADE DE GESTÃO DA REDE PÚBLICA	
		UNIDADE ESCOLAR GOV. ALBERTO TAVARES SILVA	
		RUA RAIMUNDO COROATA, S/N - BAIRRO CENTRO	
		CRAE 001.110.000.743	
		CRAE PI 21844	
		INSTALAÇÕES ELÉTRICAS PARA CLIMATIZAÇÃO-PROJETO EXECUTIVO	
BRASILERA - PI		URUBAIA	01/01
PROJETO		REVISÃO	
AUTOR		PROJETO	
REVISOR		PROJETO	